

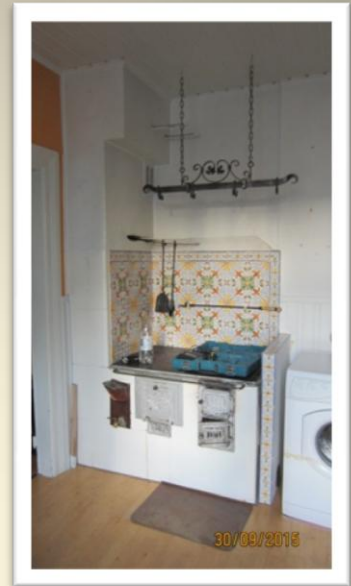
Oulu, Uusikatu 37-39



- **Kohde:** 1920-luvulla rakennettu hirsirunkoinen mansardikattoinen asuinrakennus (*As. Oy Opettajainkerho*), alakerran päätykaksio
 - Huoneiston alla tuulettuva kellaritila, jonne oma sisäänkäynti ulkoa
- **Lähtötilanne:** aistinvaraisesti todettu ummehtunut haju, kosteusepäily keittiön alapohjassa
- **Alkukatselmus:** ei näkyvää syytä hajuun, todennäköinen aiheuttaja ilmavuoto alapohjan eristyksessä => purueriste imenyt alapuolella olevan kellarin hajua => välittää ”kellarinhajua” asuintilaan
- **Korjaustoimenpiteet:** keittiön ja eteisen alapohjat uusittu (samassa yhteydessä uusittiin myös keittiön putkistot)

Purkutyö/ keittiö

- Keittiön alakaapistot & koneet irrotettiin ja siirrettiin pois
- Jalkalistat, koivuparketti ja lattian aluskerrokset purettiin lattianiskoihin asti
- Parketin alta löytyneet kerrokset:
 - 1) Pahvi
 - 2) Hiekka
 - 3) Muovimatto & lastulevy
 - 4) (maalattu) Linoleum
 - 5) Lankkulattia
 - 6) Kutteripuru

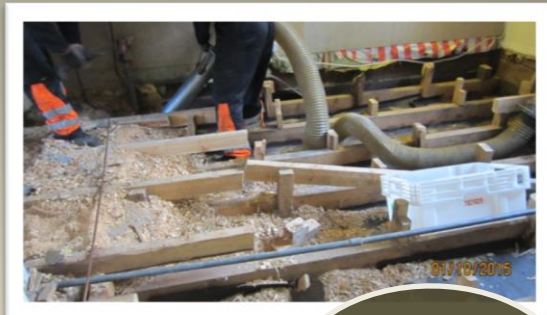


Hiekkakerros on tasoittanut vanhan lattian vinoutta



Alapohjan uusiminen/ keittiö

- Imuauto poisti vanhan alapohjan täytteen (=kutteripuru, olki)
- Lattian vanhojen tukirakenteiden purku
- Täytepohjan alalaudoitus uusittiin
- Täytepohjan alalaudoituksen päälle tuulensuojalevyt, jotka tiivistettiin reunoista Butymassalla ja puurimoilla
- Uusien alapohjan niskojen teko & asennus



Täytepohjan uusi alalaudoitus tiheä, koska toimii alapuolella kellarin kattona



Reunoilta ja liitoskohdista tiivistetty tuulensuojalevytyt estää ilman hallitsemattoman kulun eristekerroksiin

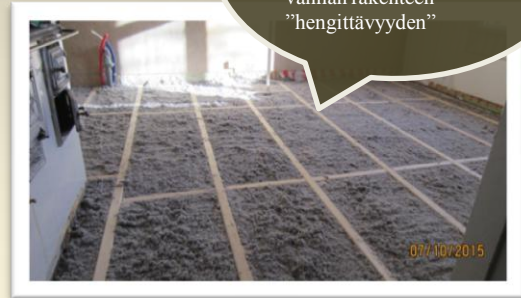


Niskojen kiepsahdustuet estävät lattian narinaa

Alapohjan & lattian uusiminen, pintojen maalaus/ keittiö

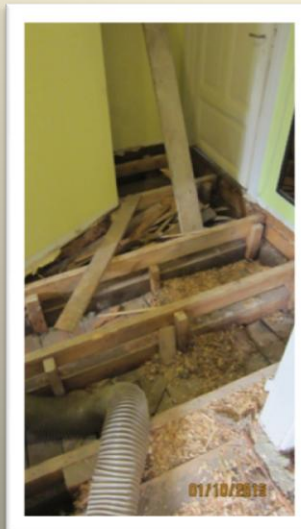
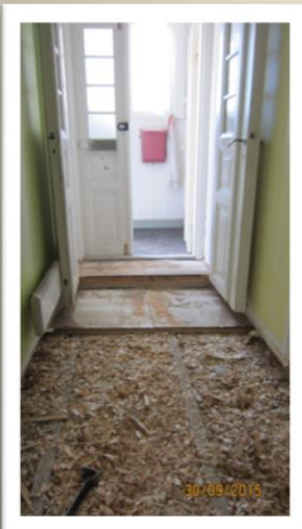
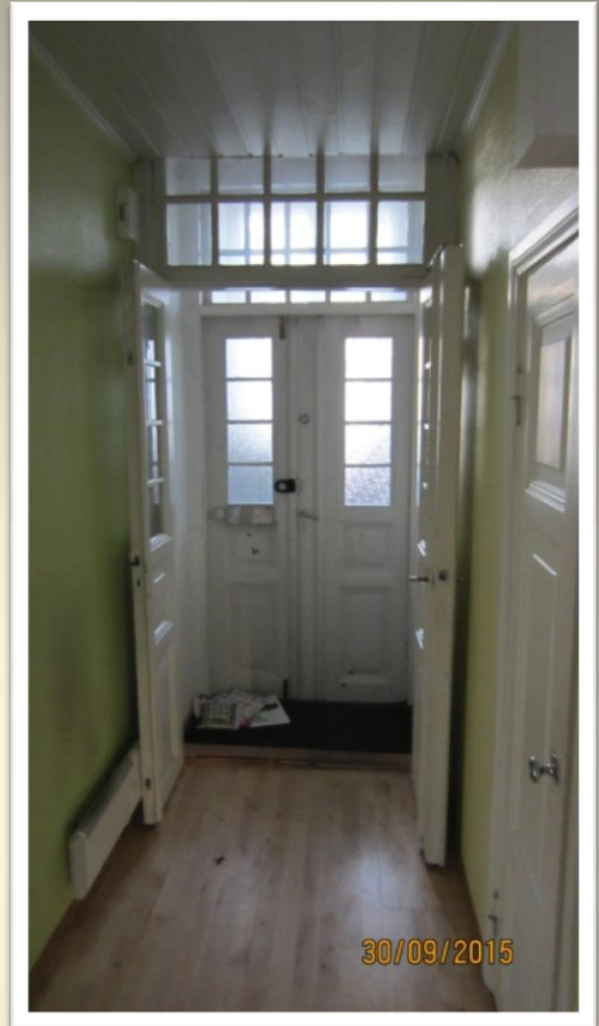
- Selluvillan puhallus
- Ilmansulkupaperin laitto & teippaus
- Mäntylautalattian asennus ja maalaus Betolux valkoinen (2krt)
- Seinien pohjamaalaus Tikkurilan Siro 2 valkoinen, pintamaali Teknos Trend 7 valkoinen
- Seinäpaneelien osittainen uusiminen ja maalaus
- Keittiön alakaapistojen & koneiden asentaminen takaisin
- Uusien lattialistojen asennus

Selluvilla sopii puurakenteiden eristämiseen. Ns. sama-aineisena mahdollistaa vanhan rakenteen ”hengittävyden”



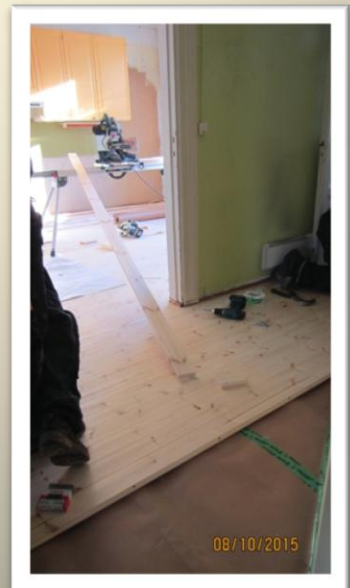
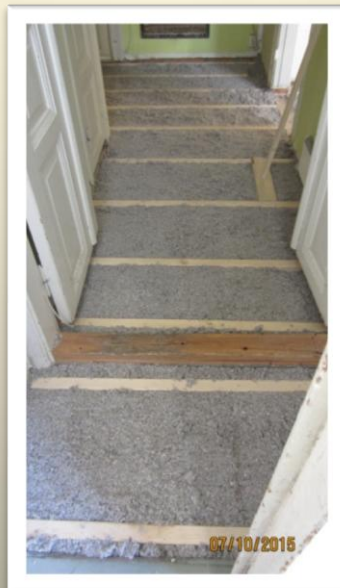
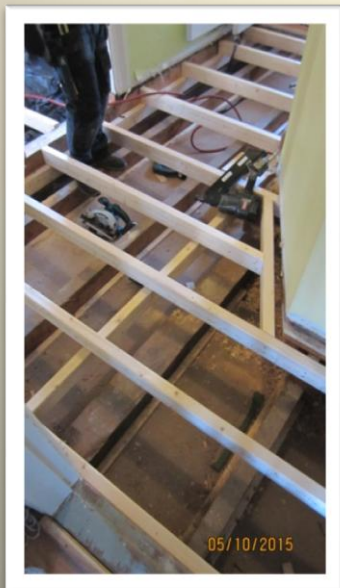
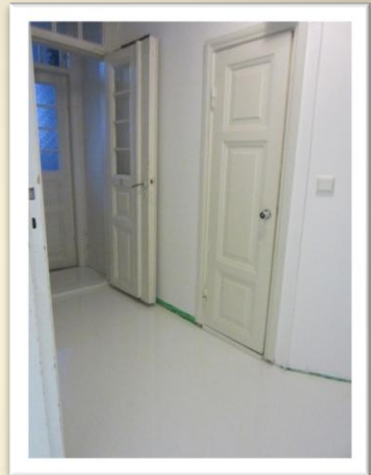
Eteinen

- Eteisen & pikkueteisen lattiasta purettiin koivuparketti, jonka alta löytyi:
 1. Hiekkakerros
 2. Muovia (osittain 2 krs)
 3. Lankkulattia
 4. Kutteripuru
- Imuauto poisti vanhan alapohjan täyteen, vanhat tukirakenteet purettiin
- Vanhat täytepohjan alalaudat uusittiin
- Uuden laudoituksen päälle tuulensuojalevyt, joiden reunat tiivistettiin Buty-massalla ja puurimoilla



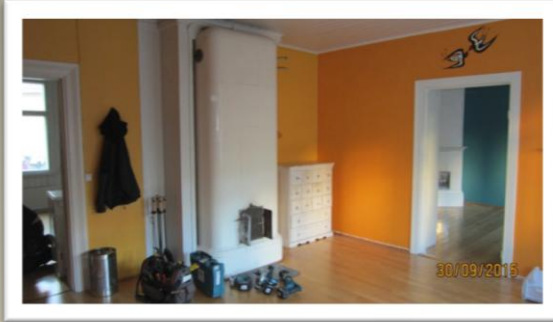
Eteinen

- Uudet alapohjan niskat
- Selluvillan puhallus
- Ilmansulkupaperointi ja teippaus
- Uuden mäntylautalattian asennus
- Maalaus Betolux valkoinen (2 krt)
- Seinät maalattu valkoiseksi (2krt)
- Uusien lattialistojen asennus



Seinien maalaus

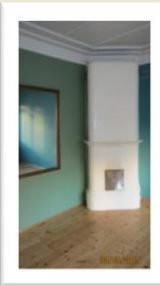
Olohuone ennen:



Jälkeen:



Makuuhuone ennen:



Jälkeen:

